

DU 8 MARS AU 26 AVRIL

Radiographie d'un HP



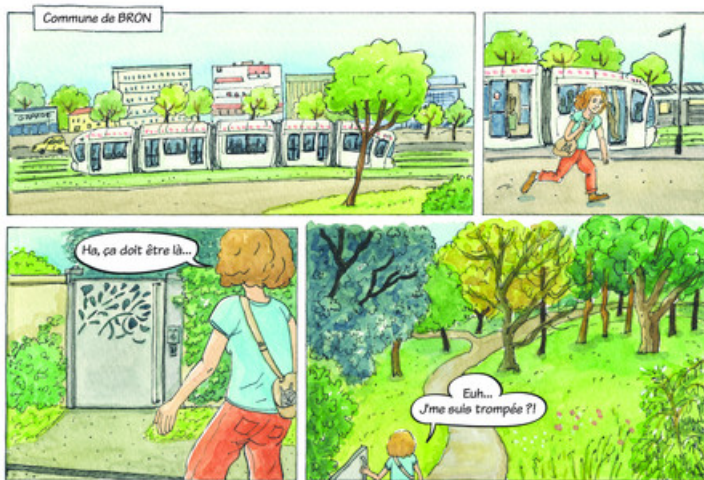
Restitution des ateliers encadrés par l'auteure Emy Garcia

Exposition de planches de bande dessinée à la Ferme du Vinatier /// du 8 mars au 26 avril 2019

De septembre à décembre 2018, l'auteure et illustratrice Emy Garcia est allée à la rencontre des patients suivis en soin au Centre Hospitalier Le Vinatier pour leur proposer des ateliers d'initiation à la bande dessinée. Après des séances dans les unités de soin, les ateliers ont intégré de nouveaux publics à la Ferme du Vinatier, comme une classe d'étudiants en design graphique de l'école de Condé.

Avec pour consigne simple de réaliser une « planche » de BD, en racontant une histoire, une expérience, une anecdote, réelle ou inventée, mais en lien avec l'hôpital psychiatrique, chaque participant était accompagné par Emy Garcia dans sa création graphique. Les planches de BD ainsi réalisées seront exposées à la Ferme du Vinatier du 8 mars au 26 avril.

Par ailleurs, l'artiste documentariste Jérôme Beffay a réalisé une série d'entretiens filmés avec des personnels du Vinatier de différents horizons. Ces portraits artistiques où chaque interviewé donne sa propre « radiographie » de l'hôpital psychiatrique rejoindront l'exposition et seront présentés accompagné d'un montage sonore réalisé par le compositeur Sébastien Eglème.



La revue "Les rues de Lyon"

En parallèle de ce travail de création participatif, l'auteur Alexe Lolivrel, en résidence au Vinatier, a eu carte blanche pour réaliser un numéro de la revue « Les Rues de Lyon » spécialement consacré au Vinatier. Ce journal mensuel de 12 pages, proposé par la maison d'édition *l'Epicierie Séquentielle* et produit par des auteurs locaux, propose chaque mois un récit complet sur un sujet lyonnais en bande-dessinée.

Rendez-vous le 7 mars pour la présentation officielle de ce numéro, juste après le vernissage de l'exposition. A partir de 19H, dans le cadre du programme de la Fête du Livre de Bron, une rencontre avec le public sera proposée en présence d'Alexe Lolivrel, d'Emy Garcia, de Yann Nicol, directeur de la Fête du Livre de Bron, mais aussi de certains professionnels du Vinatier représentant des unités de soin qui ont participé au projet.



[Tout le programme de la Fête du Livre de Bron ici](#)



Dans le cadre de ce projet, la Ferme du Vinatier a conduit un partenariat avec l'École de Condé. Des étudiants en Design Graphique se sont ainsi intégrés au projet en participant aux ateliers de création et en réalisant l'affiche de l'exposition et le carton d'invitation.

+ EN SAVOIR PLUS

RADIOGRAPHIE D'UN HP

Restitution de la résidence artistique d'Emy Garcia et Alexe Lolivrel

Exposition de planches de bande dessinée

Entrée libre. Du 8 mars au 26 avril 2019. Du mardi au vendredi de 14H à 17H - Visites possible pour les groupes sur réservation du lundi au vendredi, matin et après-midi

Vernissage le jeudi 7 mars à 18H30, suivi à 19H d'une table ronde autour du projet dans le cadre de la Fête du Livre de Bron.

En partenariat avec le Fête du Livre de Bron, l'Epicierie Séquentielle et l'École de Condé

CENTRE HOSPITALIER LE VINATIER - LA FERME
BP 30039 - 95 BD PINEL 69678 BRON CEDEX