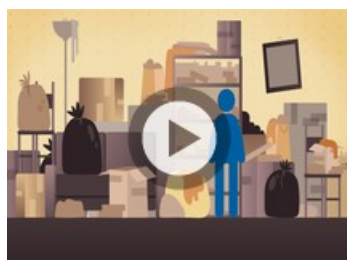


LE PARCOURS GÉOGRAPHIQUE DU DEMANDEUR D'ASILE: LA PROCÉDURE ADMINISTRATIVE DU DEMANDEUR D'ASILE: L'ACCÈS AU SOIN EN PSYCHIATRIE: L'INTERPRÉTARIAT EN SANTÉ ET EN SANTÉ MENTALE

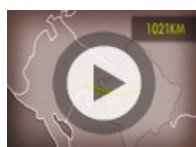
Films d'animations



L'incurie dans l'habitat

29 juin 2018 / 1 video

L'Orspere-Samdarra a réalisé un nouveau film d'animation sur la thématique de « l'incurie dans l'habitat ». Ce film court dévoile grâce à la présentation de deux situations...



Le parcours
géographique des
demandeurs d'asile

01 janvier 2015
1 video



L'accès au soin en
santé mentale des
demandeurs d'asile

09 mars 2015
1 video



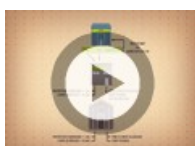
L'interprétariat en
santé et en santé
mentale

23 février 2017
1 video



La procédure de titre
de séjour malades
étrangers et leurs
parents
accompagnants

30 novembre 2017
1 video



La procédure de
demande d'asile en
France

30 novembre 2017
1 video

ORSPERE SAMDARRA
LE VINATIER BP 30039 - 95 BD PINEL 69678 BRON CEDEX