

Rhizome...▼



Rhizome n°52 - Santé mentale et santé publique : distance et proximité de disciplines connexes

[Télécharger le Rhizome n°52 \(PDF\).](#)

Sommaire

[Edito](#), Christian Laval

[Psychiatrie de secteur et santé publique : une relation ambivalente](#),
Nicolas Henckes

["À Votre santé !"](#), Nicolas Velut

[Psychiatrie et santé publique : du sujet au groupe. Le département
d'information médicale au service des équipes de psychiatrie](#)

Claude Marescaux, Morgane Héchinger et Fabien Joubert

[Des inégalités d'accès aux soins aux discriminations en santé](#),
Marguerite Cognet

[Crise économique et risque suicidaire](#), Michel Debout

[L'autisme, l'État, la société. Histoire d'un trouble devenu public](#),
Grégoire Billon, pédopsychiatre, Londres

[La mesure de la qualité de vie en psychiatrie et santé mentale :
historique et perspectives](#), Laurent Boyer et Pascal Auquier

Santé mentale et santé publique : distance et proximité de disciplines connexes

édito

Christine Favrel

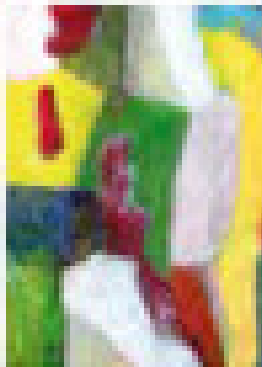


Photo: www

Alors que les débats de la santé publique ont porté selon les années et les époques, on peut tentativement distinguer deux grandes perspectives.

Dans la première, les prescriptions de santé publique sont définies à partir par des données épidémiologiques et mises en œuvre par des politiques publiques populationnelles qui tentent d'estimer leur impact en termes de diminution de prévalences et d'incidences des pathologies.

Une seconde option, plus réflexive, tente de comprendre ce que fait faire cette santé de santé publique aux problèmes de la relation de cause à effet qui, sans négliger ces aspects, veut s'en approprier ou se réappropriant (ou même pour partie) de cette rationalité statistique et épidémiologique pour argumenter et agir. Mais comment fait le choix (ou de privilégier cette seconde perspective).

Comment des données de santé publique gouvernementales tire des ressources ou parfois des obstacles dans la recherche clinique ? Que font-elles face aux interventions et particulièrement à ceux qui sont confrontés aux troubles psychiques en lien avec une situation de précarité sociale ? Et plus largement, quels sont les liens existants entre santé mentale et santé publique ?

Faire à ces questionnements, les professionnels de l'accompagnement et du soin, et plus particulièrement ceux qui exercent dans le cadre de la psychiatrie publique, sont parfois sur la défensive. Pour mieux comprendre leur ambivalence vis-à-vis d'une approche de santé publique, on retour sur la genèse de la psychiatrie de secteur et ses révolutions. Mais dans l'après seconde guerre mondiale, critique de l'hygiène mentale et l'attachement à une système d'administration soviétique, le modèle de secteur ouvre une forme de réflexion récemment révisée « des tentatives de clarifier les liens de santé mentale », de la population générale ou de certains groupes-cibles. Nicolas Maniche nous rappelle que le projet communautaire des promoteurs, alors qu'il se situe à ouvrir les portes de l'asile, est aussi passé par l'oubli. Mais aussi tout le champ (sans le fraud) car il des années est resté en fait louchement au fronton de secteur : celui d'une pratique clinique ciblée sur un individu sans véritablement sociale comme à l'échelle collective ne comptait plus.

http://www.rhizome.fr

DOSSIER

Homage à Claude Louzoun Jean-Pierre Martin	p. 2	Des liens entre santé mentale et santé publique	p. 10
Épidémiologie de santé et santé publique une relation ambivalente	p. 2	Contexte, État, le secteur dépasse-t-il ?	p. 17 et 18
Psychiatrie de secteur	p. 2	Le secteur de la santé de soins psychiques et santé mentale	p. 18
À quel point l'histoire des choses peut-elle être	p. 4	Interventions et perspectives devenir-elles	p. 18
Épidémiologie de santé publique : à quel en- semble, à quel moment l'épidémiologie contribue à l'action des équipes de psychiatrie	p. 17	Psychiatrie et migration : entre thérapie publique et politique	p. 18 et 19
Cher Claude Louzoun, pourquoi l'histoire nous parle-t-elle	p. 17	Éditorial : Santé, Précarité, Démocratie	p. 18 et 19
Les implications d'être en santé ou malade	p. 18	et l'éthique	p. 19
Impression/Éditorial	p. 18		

Au sommaire

ENCADRE sur la précarité
sur la page 18
www.rhizome.fr

Rhizome...▼



ORSPERE SAMDARRA
CENTRE HOSPITALIER LE VINATIER BP 30039 - 95
BD PINEL 69678 BRON CEDEX