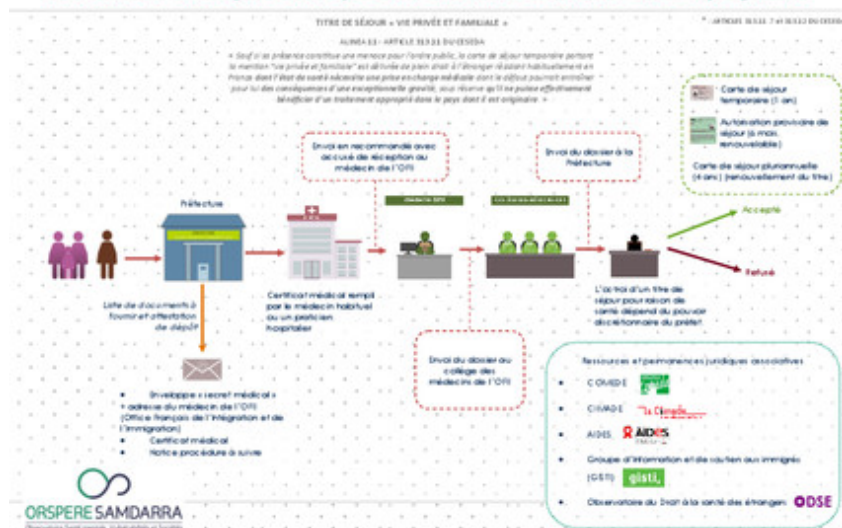


La procédure de titres de séjour pour les malades étrangers et les parents d'enfants malades accompagnants*



[Télécharger le schéma "La procédure de titres de séjour pour les malades étrangers et les parents d'enfants malades accompagnants" \(fichier PDF\)](#)

ORSPERE SAMDARRA

CENTRE HOSPITALIER LE VINATIER BP 30039 - 95 BD PINEL 69678 BRON CEDEX