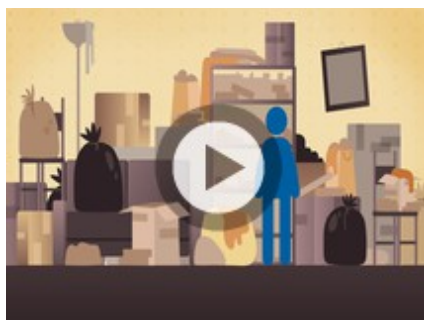


LE PARCOURS GÉOGRAPHIQUE DU DEMANDEUR D'ASILE; LA PROCÉDURE ADMINISTRATIVE DU DEMANDEUR D'ASILE; L'ACCÈS AU SOIN EN PSYCHIATRIE; L'INTERPRÉTARIAT EN SANTÉ ET EN SANTÉ MENTALE

## Films d'animations



### L'incurie dans l'habitat

29 juin 2018 / 1 video

L'Orspere-Samdarra a réalisé un nouveau film d'animation sur la thématique de « l'incurie dans l'habitat ». Ce film court dévoile grâce à la présentation de deux situations...



Le parcours  
géographique des  
demandeurs d'asile

01 janvier 2015  
1 video



L'accès au soin en  
santé mentale des  
demandeurs d'asile

09 mars 2015  
1 video



L'interprétariat en  
santé et en santé  
mentale

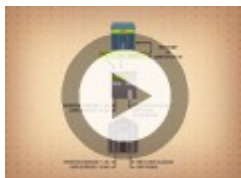
23 février 2017  
1 video



La procédure de titre  
de séjour malades  
étrangers et leurs  
parents  
accompagnants

30 novembre 2017  
1 video

---



La procédure de  
demande d'asile en  
France

30 novembre 2017  
1 video

---

**ORSPERE SAMDARRA**  
CENTRE HOSPITALIER LE VINATIER BP 30039 - 95 BD PINEL 69678 BRON CEDEX