



COMMUNIQUÉ DE PRESSE

Semaine du Cerveau : l'événement qui stimule notre matière grise !

Lyon, le 4 mars 2022

En 2022, la Semaine du Cerveau voit grand avec près d'une vingtaine d'événements dans l'agglomération lyonnaise, et la réalisation d'un magazine spécial. Pour cette 24^e édition, c'est la perception et les émotions qui sont à l'honneur, autour du thème « Vos sens en questions ».

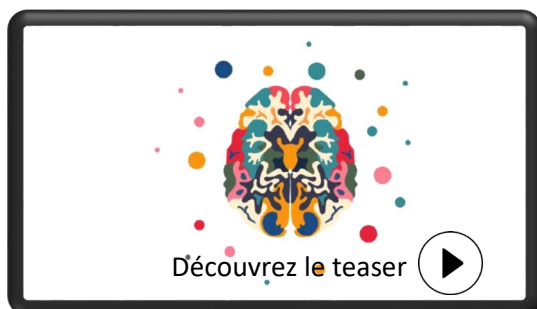
Coordonnée au niveau national par la Société des neurosciences, et placée sous le haut patronage de Mme Frédérique Vidal, Ministre de l'Enseignement supérieur, de la Recherche et de l'Innovation, la Semaine du cerveau a pris au fil des années un envol considérable. En 2021, ce sont près de 80 000 personnes qui ont participé à l'événement, grâce à des rendez-vous dans plus de 120 villes en France. L'objectif des centaines de scientifiques mobilisés pour l'occasion : faire sortir les découvertes des laboratoires de recherche publique et en discuter avec le plus grand nombre.

« *Vision, audition, olfaction, toucher, douleur... Notre cerveau est alimenté chaque jour par les informations transmises par les différents canaux sensoriels. C'est à partir de ces données, et de celles stockées dans notre mémoire, que nous construisons notre représentation du monde. Mais quels sont les mécanismes impliqués ? Les chercheurs et chercheuses en neurosciences de la Métropole de Lyon vous donnent rendez-vous pour partager avec vous leurs découvertes.* »

Rémi Gervais, professeur émérite en neurosciences,
conseiller scientifique de l'édition lyonnaise de la Semaine du Cerveau.

À Lyon, la programmation suit le fil rouge « Vos sens en questions » : comment nos capteurs (rétine, oreille interne, muqueuse olfactive...) peuvent-ils interpréter les signaux du monde extérieur et transmettre les informations à notre cerveau ? Par quels moyens ce dernier est-il capable de traiter des processus complexes, comme la compréhension de la parole, la reconnaissance d'un visage familier, ou encore la catégorisation, l'attention sélective et le caractère émotionnel attribué à un stimulus ? Cette édition de la Semaine du Cerveau s'annonce comme une occasion unique de mieux comprendre des mécanismes indispensables à notre vie quotidienne, lors de rencontres accessibles à tous et toutes, sans nécessité de connaissances scientifiques préalables, animées par une trentaine de scientifiques travaillant tout près de chez nous dans les laboratoires de l'agglomération.

Le comité local d'organisation compte le CNRS, l'Inserm, le Centre de Recherche en Neurosciences de Lyon, la Fondation Neurodis, la Fondation APICIL, le LabEx CORTEX, le LabEx Aslan, l'Université Claude Bernard Lyon 1, Pop'Sciences – Université de Lyon, le Centre hospitalier du Vinatier. Rémi Gervais, professeur émérite en neurosciences et membre du Centre de recherche en neurosciences de Lyon est pour la cinquième année consécutive conseiller scientifique de l'édition lyonnaise la Semaine du Cerveau.



INFORMATIONS PRATIQUES

Du 12 au 26 mars

en présentiel

(certains événements seront

accessibles également en distanciel)

Accès gratuit à tous les événements

L'intégralité du programme

bit.ly/SDC-Lyon-2022

NOTRE SÉLECTION

Le médecin face à la douleur

EXPOSITION ET TABLE-RONDE

Exposition du 15 mars au 30 avril

Table-ronde le 24 mars à 18h30

Médiathèque de Vaise, Lyon 9^e

Comment la douleur est-elle transmise au cerveau ? Que se passe-t-il précisément dans le cerveau au moment où j'ai mal à la main ? Ces questions, étudiées aujourd'hui par la neurophysiologie, ont une longue histoire. Au 16^e siècle, par exemple, chirurgiens, médecins et philosophes s'interrogent sur le rôle du cerveau dans la douleur en partant d'un constat surprenant : certaines personnes amputées de la main ressentent de la douleur dans cette même main, pourtant perdue au cours de l'opération.

- Avec Raphaële Andrault, philosophe et historienne des sciences, Institut d'Histoire des Représentations et des Idées dans les Modernités, et Luis Garcia-Larrea, neurobiologiste, Centre de Recherche en Neurosciences de Lyon
- [Sur inscription](#)

L'attention des enfants en 2022 : attention, fragile !

CONFERENCE

Mardi 15 mars de 18h à 20h

Espace Citoyen, Mairie de Lyon 8^e

Dans un monde hyper connecté et surchargé en informations, rester attentif à une tâche devient presque mission impossible. Les enfants sont en première ligne de cette transformation sociétale avec notamment des conséquences sur leurs apprentissages.

- Avec Marine Thieux, doctorante en neurosciences au Centre de Recherche en Neurosciences de Lyon et Vania Herbillon, psychologue spécialisé en neuropsychologie dans le service Epilepsie, Sommeil et Explorations fonctionnelles Neuropédiatriques de l'Hôpital Femme Mère-Enfant, membre du Centre de Recherche en Neurosciences de Lyon
- [Entrée libre](#)

Les secrets de l'armonica de verre

CONFERENCE ET CONCERT

Mercredi 16 mars à partir de 18h30

Musée des Confluences, Lyon 2^e

Instrument ancien aussi rare que mystérieux, l'armonica de verre suscite bien des interrogations. Découvrez les secrets de cet objet musical fascinant, de son mode de production des sons jusqu'à leur perception par notre cerveau. Cette conférence sera suivie d'un concert exceptionnel, l'occasion unique d'entendre l'armonica de verre au sein d'œuvres classiques rarement interprétées.

- Avec Sébastien Ollivier, enseignant-chercheur à l'Université Claude Bernard Lyon 1 et membre du Laboratoire de Mécanique des Fluides et d'Acoustique (LMFA) et Nicolas Grimault, directeur de recherche CNRS et membre du Centre de Recherche en Neurosciences de Lyon (CRNL), avec la complicité de Thomas Bloch, musicien
- [Entrée libre pour la conférence, sur réservation pour le concert](#)

Les stimulations cérébrales en psychiatrie, une thérapie innovante

PORTES OUVERTES

Vendredi 18 et samedi 19 mars

Venez découvrir comment stimuler le cerveau permet de traiter et de mieux comprendre les maladies psychiatriques. Plusieurs ateliers seront proposés afin de vous présenter les travaux de recherche menés au sein d'un laboratoire, au cœur du Centre hospitalier Le Vinatier : démonstration des techniques, témoignages, speed-dating scientifiques.

- Avec l'équipe PsyR² du Centre de Recherche en Neurosciences de Lyon
- [Sur inscription](#)

Pop'Sciences Mag #10 : Sous l'emprise des émotions

MAGAZINE

Disponible à partir du 14 mars

En partenariat avec Pop'Sciences, le comité lyonnais de la Semaine du Cerveau réédite le hors-série de Pop'Sciences Mag *Sous l'emprise des émotions* ! Une version augmentée de ce numéro exceptionnel qui – après deux ans de pandémie – s'interroge sur la puissance des émotions dans nos quotidiens : au travail, en écoutant de la musique, face à nos addictions, dans les odeurs qui nous entourent... 48 pages pour découvrir le sens de nos émotions.

- Magazine gratuit, disponible en version imprimée lors de la Semaine du Cerveau, et en ligne sur le portail [Pop'Sciences](#)

RESSOURCES PHOTOS

Photographies des éditions précédentes :

HD et mention des crédits fournis sur demande à dr07.communication@cnrs.fr



(...)



CONTACTS PRESSE

CNRS Rhône Auvergne, Sébastien Buthion
06 88 61 88 96 / sebastien.buthion@cnrs.fr

Inserm AURA, Patricia Lefort
06 85 49 15 02 / Patricia.Lefort@inserm.fr