

Centre hospitalier  
Le Vinatier



04.37.91.55.55



@ChVinatier



[www.linkedin.com/in/CHVinatier](http://www.linkedin.com/in/CHVinatier)

[www.ch-le-vinatier.fr](http://www.ch-le-vinatier.fr)

Plaquette de présentation du  
CH Le Vinatier

2020

## ETABLISSEMENT PUBLIC REFERENT EN

# SANTE MENTALE

Situé sur la commune de Bron, aux portes de Lyon et au sein d'un des plus grands campus hospitaliers, universitaires et de recherche d'Europe, le Centre Hospitalier Le Vinatier propose une ligne de soins dédiée aux personnes atteintes de troubles psychiques.

POUR PLUS D'INFORMATIONS  
CONTACTEZ-NOUS

[CELLULECOMMUNICATION@CH-LE-VINATIER.FR](mailto:CELLULECOMMUNICATION@CH-LE-VINATIER.FR)

# PRESENTATION

## Un peu d'histoire...

Initié par le professeur Joseph Arthaud en 1868, "l'Asile de Bron" ouvre ses portes en 1876 sur un territoire de 37 hectares. Les psychiatres et infirmiers, inspirés par les principes humanistes du docteur Philippe Pinel, œuvrent pour un meilleur traitement des malades et l'évolution des conditions d'hospitalisation. Dès lors, l'hôpital n'aura de cesse d'évoluer et de s'ouvrir sur la cité.

Aujourd'hui, le Centre Hospitalier Le Vinatier est un hôpital moderne, en mouvement, soucieux de l'amélioration de la qualité et de l'offre de soins qu'il propose à la population.

## Les pôles

### **Pôle Direction**

Directeur d'établissement : P. MARIOTTI

### **Psychiatrie Adulte**

Chef du pôle EST : Pr T. D'AMATO

Chef du pôle CENTRE : Pr N.FRANCK

Chef du pôle OUEST : En cours de détermination\*

### **Psychiatrie de la Personne Âgée**

Chef de Pôle : Dr M. LUCAS-NAVARRO

### **Pédopsychiatrie**

Chef de pôle : Pr N. GEORGIEFF

### **Urgences Psychiatriques**

Chef de pôle : Dr F. CLEMENTIN

### **MOPHA**

Chef de pôle : Dr F. PILLOT-MEUNIER

### **USIP-UMD**

Chef de pôle : Dr C. PAGES

### **SMD-PL**

Chef de pôle : Dr F. MEUNIER

### **Hospitalo-Universitaire ADIS**

Chef de pôle : Pr C. DEMILY



## EN SAVOIR PLUS

Vous souhaitez en savoir plus sur notre histoire et notre organisation ? Retrouvez toutes les informations sur notre site Internet :

[www.ch-le-vinatier.fr](http://www.ch-le-vinatier.fr)

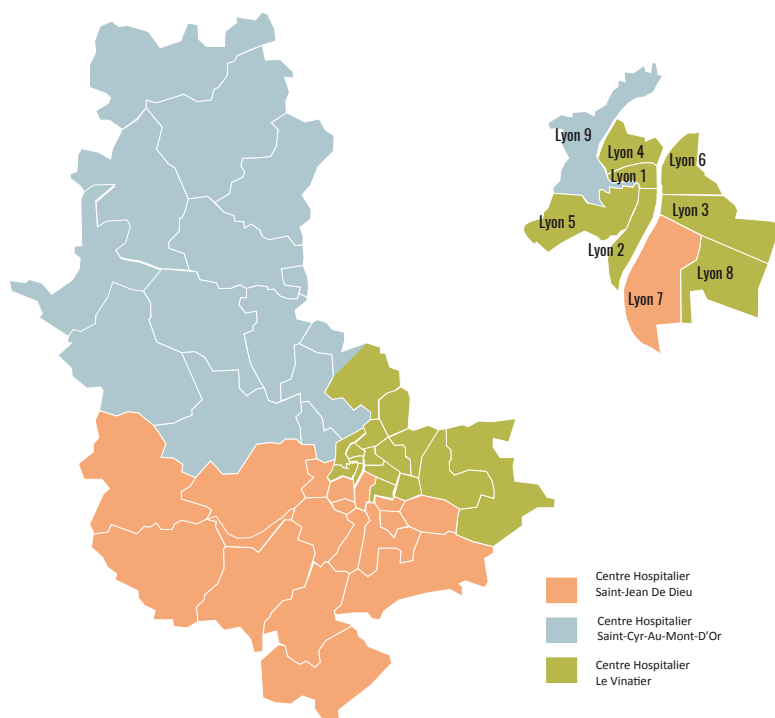
\*Dans l'attente de la désignation prochaine d'un chef de pôle, la coordination médico-administrative transitoire du pôle Ouest est assurée par le président de la CME.



# L'hôpital et son territoire

Le département du Rhône est découpé en 12 secteurs de psychiatrie adultes et 9 secteurs de psychiatrie enfants et adolescents répartis entre le Centre Hospitalier Le Vinatier, Le Centre Hospitalier St Cyr au Mont d'Or et le Centre Hospitalier Saint Jean de Dieu. Ces établissements sont membres de la Communauté Psychiatrique de Territoire Rhône-Métropole.

Le Centre Hospitalier Le Vinatier couvre une population de 814 773 habitants, soit 46,2% de la population rhodanienne et 15% du territoire du Rhône. Le territoire de l'hôpital est composé de 7 arrondissements lyonnais, des communes de l'Est lyonnais et d'une partie des communes de la vallée de la Saône. C'est donc un territoire essentiellement urbain, avec quelques zones de type semi-rural.



## La sectorisation

Depuis les années 1960, il existe un système d'organisation des soins dit de psychiatrie de secteur visant à offrir aux usagers des soins appropriés au plus près de leur domicile. Ce système s'appuie aujourd'hui sur des structures diversifiées, permettant la continuité des soins et un meilleur suivi des patients.

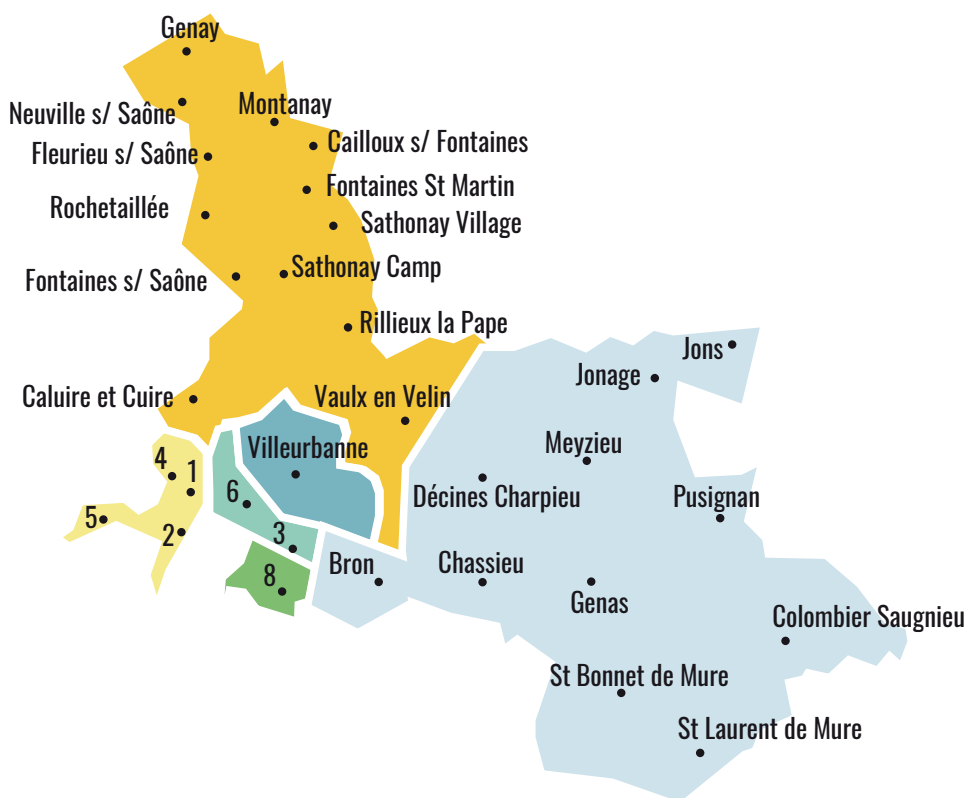
A l'intérieur de chaque département français, des aires géographiques appelées secteur psychiatrique, ont été définies. Le secteur psychiatrique désigne à la fois la zone géographique mais aussi le dispositif de soins qui intervient dans ces limites.

# Cartographie

## Secteurs adultes



- |                 |                    |                   |
|-----------------|--------------------|-------------------|
| <b>Pôle Est</b> | <b>Pôle Centre</b> | <b>Pôle Ouest</b> |
| G08             | G05                | G30               |
| G33             | G31                | G32               |

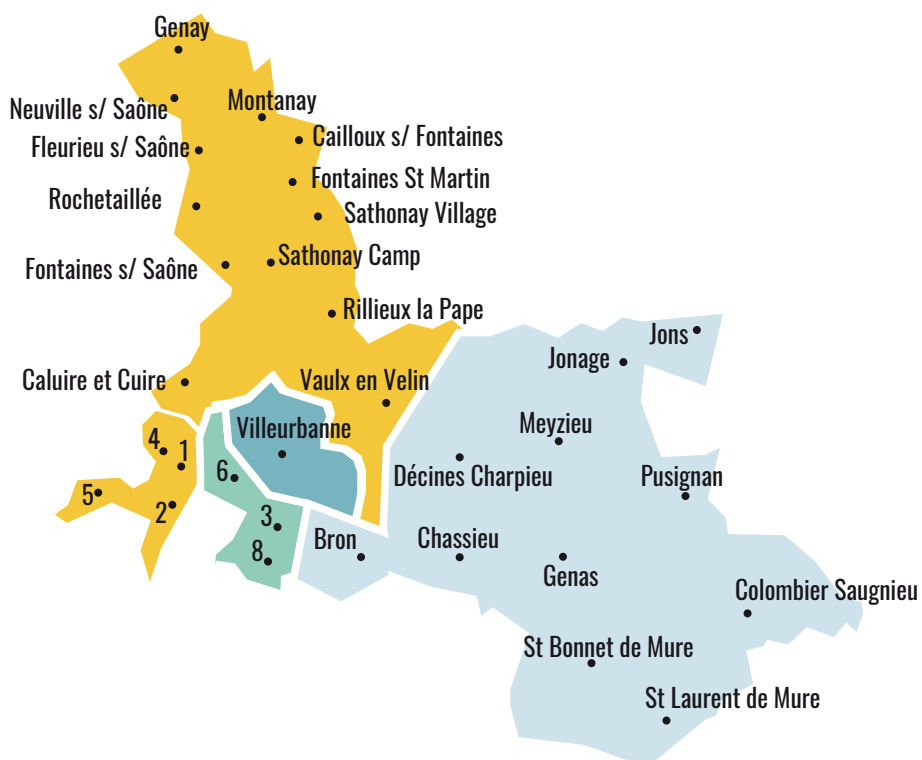


# Cartographie

## Secteurs enfants et adolescents



- |     |
|-----|
| I13 |
| I03 |
| I04 |
| I05 |



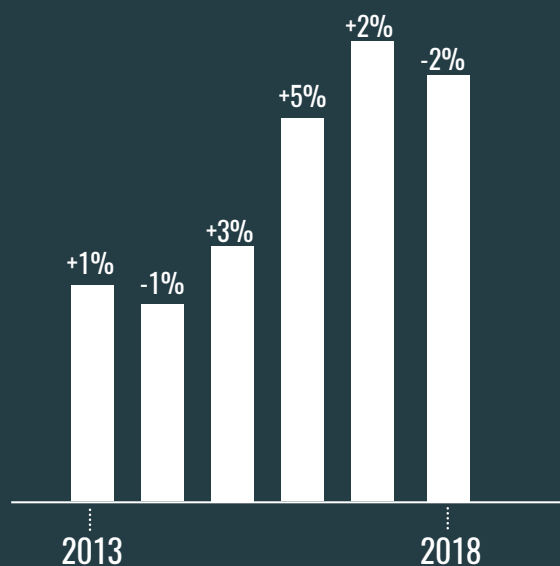


# L'hôpital en quelques chiffres

## La file active

En 2018, le Centre Hospitalier Le Vinatier a accueilli 26 933 patients de tous âges :

- . 3 536 patients à temps complet
- . 1 709 patients à temps partiel
- . 26 445 patients suivis en ambulatoire



**Les Professionnels de santé au service des patients : 2661,84 ETP**

- . Personnel médical : 188,14 ETP
- . Personnel non médical : 2473,69 ETP

## Les structures et équipements

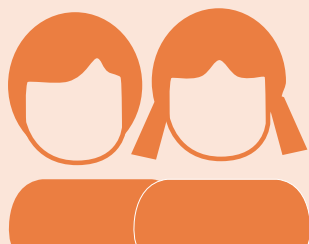
- . 33 CMP
- . 33 CATTTP
- . 686 lits d'hospitalisation à temps complet
- . 260 places d'hôpital de jour
- . 3 places d'hôpital de nuit
- . 22 lits de médecine
- . 24 lits de soins de suite et de réadaptation

## Le plateau médico-technique

- . Un service de radiologie
- . Un service d'odontologie
- . Un service de stimulation magnétique transcranienne
- . Une unité d'électro-convulsivo-thérapie
- . Une unité d'exploration hypnologique
- . Une balnéothérapie

# La prise en charge

à tous les âges de la vie

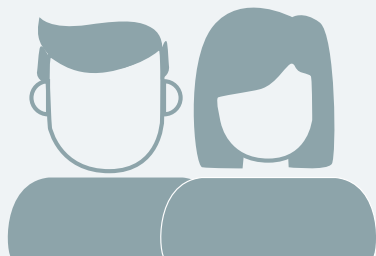


*Pédopsychiatrie*

Que ce soit en intra - sur le site de l'établissement - ou en extra - sur le département du Rhône - le Centre Hospitalier Le Vinatier propose une prise en charge en adéquation avec le projet de soin. Les différentes modalités d'hospitalisation et la diversité des structures permettent de bénéficier de traitements adaptés et personnalisés.

Les services de pédopsychiatrie accueillent des patients âgés de 0 à 18 ans. Il existe différentes modalités de prise en charge :

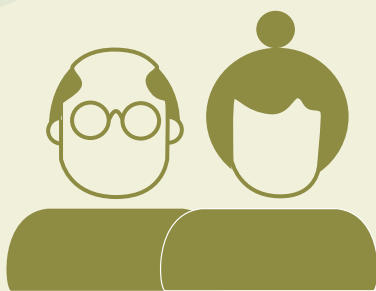
- . Une hospitalisation à l'hôpital de jour
- . Des consultations en CMPE (Centre Médico-Psychologique pour Enfants)
- . Des activités au sein d'un CATTP (Centre d'Accueil Thérapeutique à Temps Partiel)
- . Deux unités d'hospitalisation à temps complet (6-13 ans et 12-18 ans)
- . Un dispositif de familles d'accueil (RAFT)
- . Un service universitaire



*Psychiatrie Adulte*

Les services de psychiatrie Adulte de l'établissement accueillent des patients âgés de 18 ans ou plus. Différentes structures existent :

- . Les CMP (Centre Médico-Psychologique) reçoivent les patients pour des consultations en ville
- . Les CATTP (Centre d'Accueil Thérapeutique à Temps Partiel) organisent des activités thérapeutiques
- . Des unités d'hospitalisation à temps complet
- . Des hôpitaux de jour
- . Un dispositif de familles d'accueil
- . Un service universitaire dans chaque pôle



*Psychiatrie de la Personne Âgée*

Les services de psychiatrie de la Personne Âgée prennent en charge des patients âgés de 65 ans et plus. Les soins sont organisés autour :

- . De trois unités d'hospitalisation à temps complet
- . D'un hôpital de jour
- . D'un centre de guidance, centre dont les objectifs sont la prévention et le traitement des situations de crises générées par des problématiques familiales et aux souffrances qui en découlent
- . D'une équipe mobile de gériopsychiatrie intervenant auprès des partenaires sociaux et médico-sociaux



## Les dispositifs médico-sociaux

### EN SAVOIR PLUS

Découvrez l'ensemble des dispositifs médico-sociaux sur notre site Internet rubrique "Offres de soins"

[www.ch-le-vinatier.fr](http://www.ch-le-vinatier.fr)

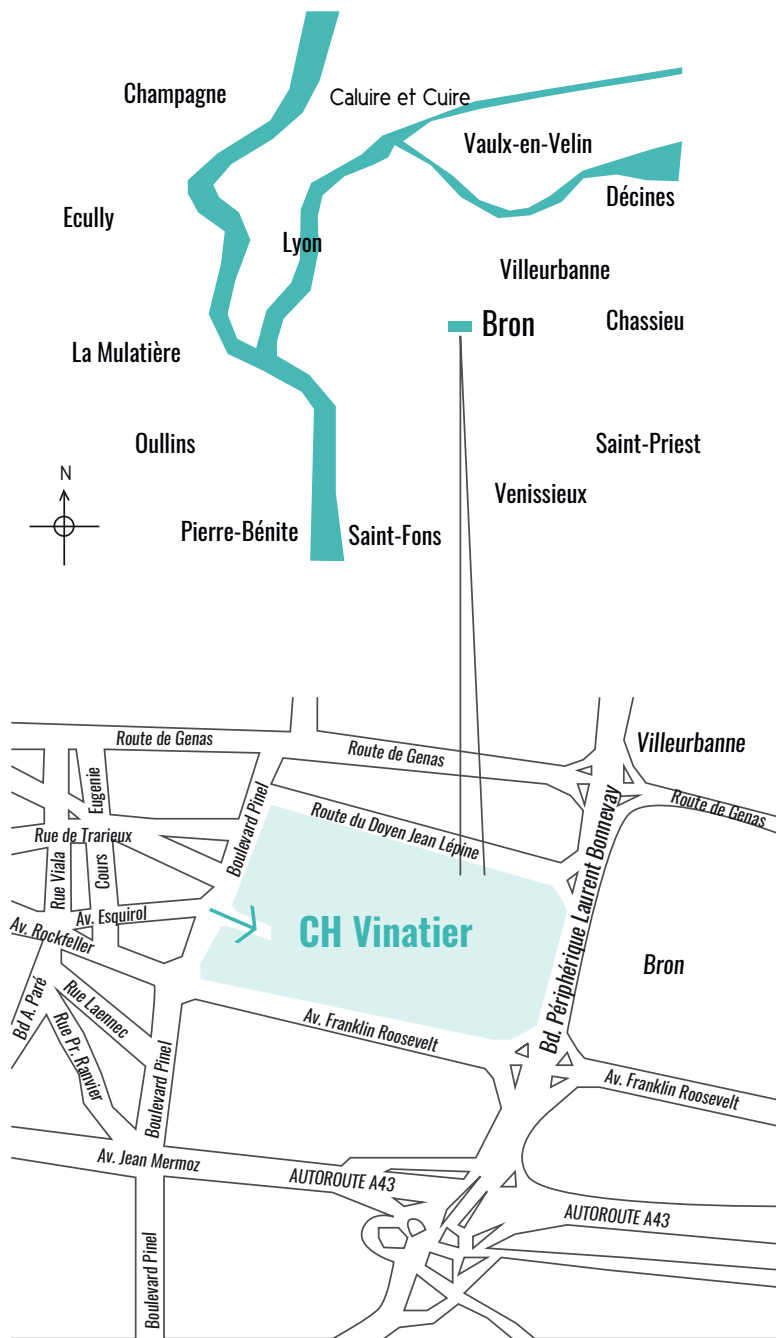
La **Maison d'Accueil Spécialisée "Maurice Beaujard"** accueille 40 personnes adultes handicapées qui ont besoin d'un accompagnement dans les gestes de la vie quotidienne. Les personnes accueillies présentent des pathologies psychiatriques et somatiques associées à des troubles envahissants du développement.

Le **Service d'Éducation Spéciale et de Soins A Domicile "Les Passementiers"** est un service d'accompagnement pour 15 adolescents et jeunes adultes (16-20 ans) porteurs d'autisme et de troubles envahissants du développement.

L'**Equipe Mobile Autisme** apporte son soutien aux équipes d'accompagnement des établissements médico-sociaux afin de prévenir les situations de crise chez les personnes présentant des TED dont l'autisme.

Le **Centre de Soins d'Accompagnement et de Prévention en Addictologie** assure l'accueil, l'information, l'orientation et l'accompagnement des personnes incarcérées qui rencontrent des difficultés dans l'usage des produits psycho-actifs licites ou illicites. Il propose à ces personnes une aide et/ou un soin durant leur incarcération et une préparation à la sortie.

Le **Centre de Ressources Autisme Rhône-Alpes** met en œuvre des actions de diagnostic précoce, de recherche, d'aide et de soutien, d'information, de formation, de conseil et d'expertise nationale. Il intervient plus particulièrement auprès des familles, des professionnels médico-sociaux et de santé mais aussi auprès du grand public.



**Centre Hospitalier Le Vinatier**

BP 30039 - 95 Bd Pinel

69678 Bron cedex

04.37.91.55.55

[www.ch-le-vinatier.fr](http://www.ch-le-vinatier.fr)