

Consignes à respecter en prévention du COVID-19

A l'attention des unités de soins

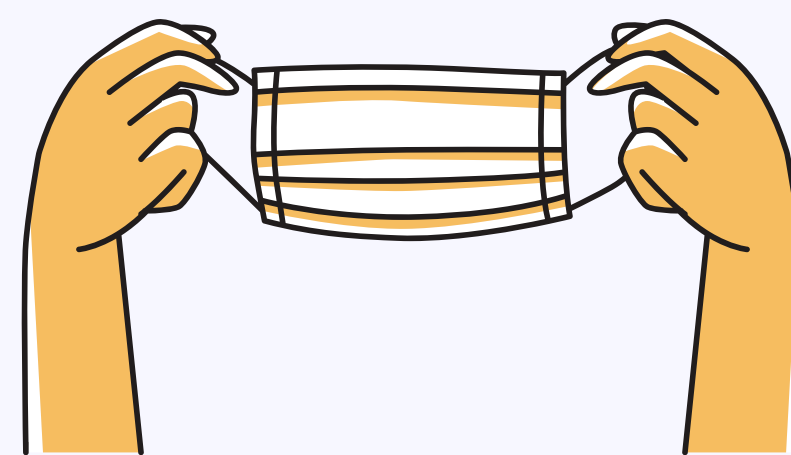


L'hygiène des mains

Pratiquer un lavage des mains soit au savon soit par friction avant sa prise de poste, avant son départ et autant que nécessaire.

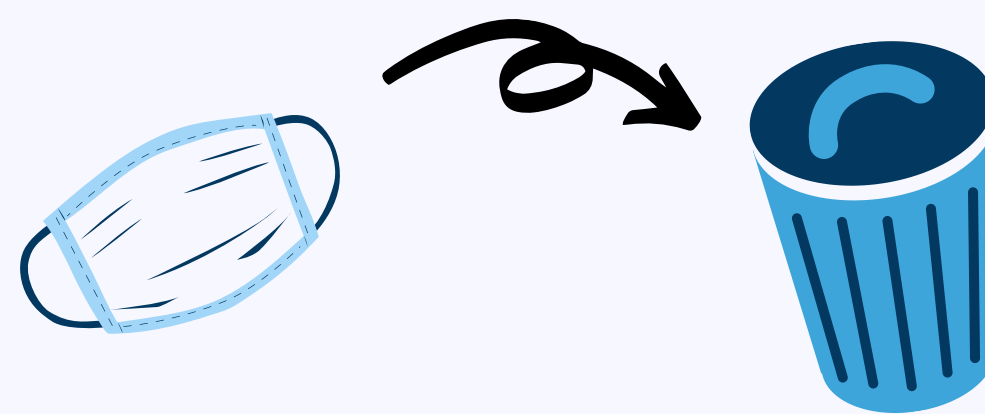
Le port des gants doit être adapté selon les tâches.

Absence de bijoux, vernis et ongles courts.



Le port du masque

Le masque doit être changé toutes les 4h et autant que nécessaire si le masque est souillé ou mouillé. Se laver les mains avant de mettre un masque et après l'avoir porté.



Après utilisation, jeter le masque dans une poubelle.

Le port de la tenue

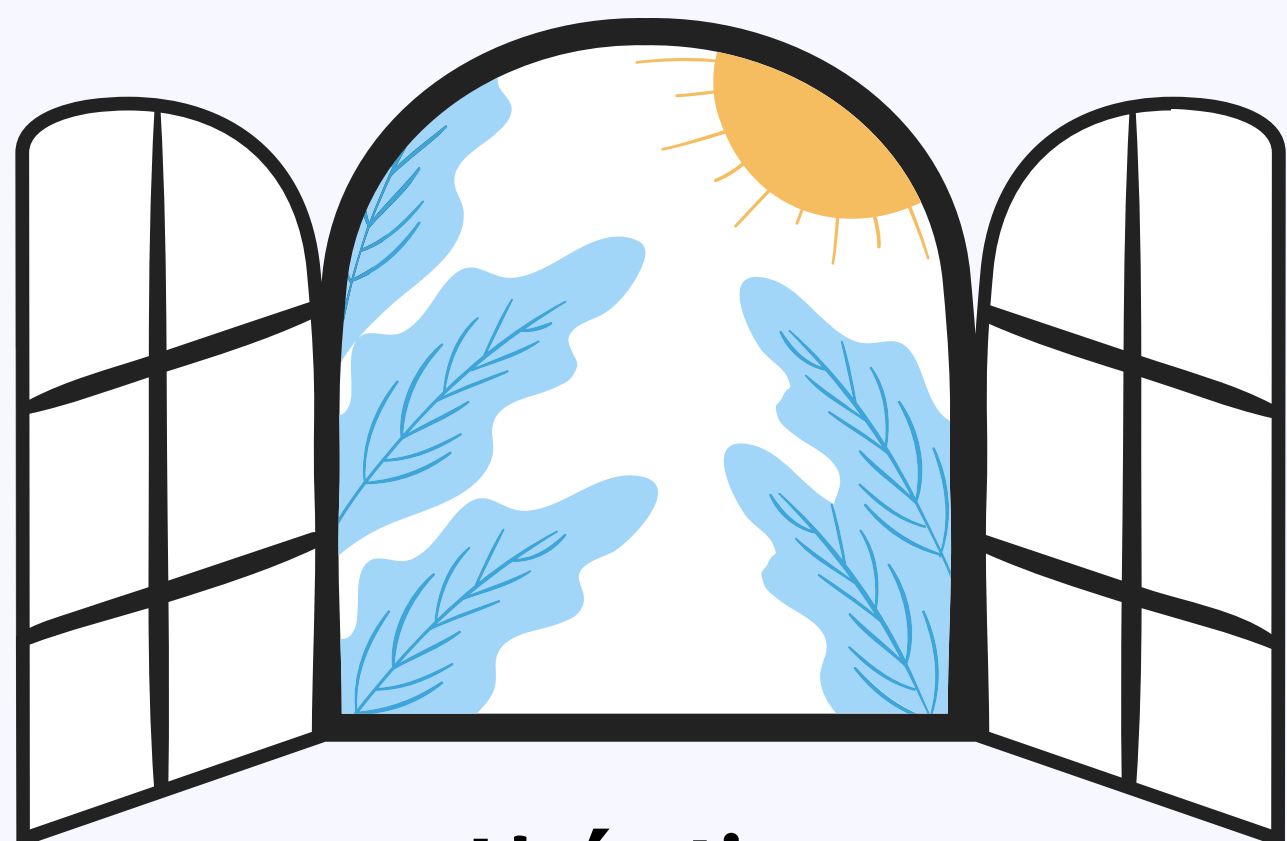
Porter une tenue professionnelle complète et une paire de chaussures dédiée, attacher et relever les cheveux durant la prise de poste.



Les pauses



Renforcer les règles de distanciation physique et limiter au maximum le nombre de personnes lors des pauses et dans les vestiaires.



L'aération

Aérer les espaces autant que possible.

Les visites et les consultations

Afin de gérer les flux, toute personne souhaitant se rendre sur le site doit prendre un rendez-vous et venir avec un masque. Différer les RDV avec des personnes présentant des symptômes.

